

LES FRACTIONS

Cartes à tâches

GLACÉES

Objectif : Additionner et soustraire des fractions.

Niveaux suggérés : 5^e et 6^e année primaire



 OraMagie
Créations



N'OUBLIE PAS...

Pour additionner ou soustraire des fractions, tu dois d'abord t'assurer qu'elles ont le même dénominateur.


Le dénominateur est le chiffre d'en bas.

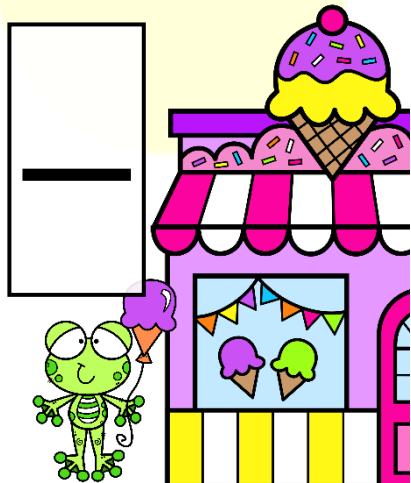

$$\frac{1}{2}$$



 OraMagie
Créations


1 Additionne les fractions suivantes.

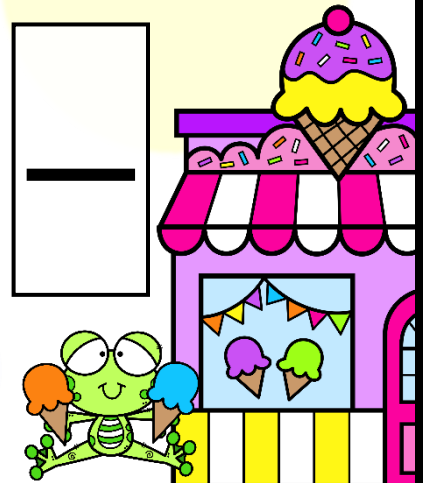

$$\frac{1}{4} + \frac{2}{3} = \frac{\quad}{\quad}$$



 OraMagie
Créations

2 Soustrais les fractions suivantes.


$$\frac{1}{2} - \frac{2}{12} = \frac{\quad}{\quad}$$



 OraMagie
Créations

3 Additionne les fractions suivantes.

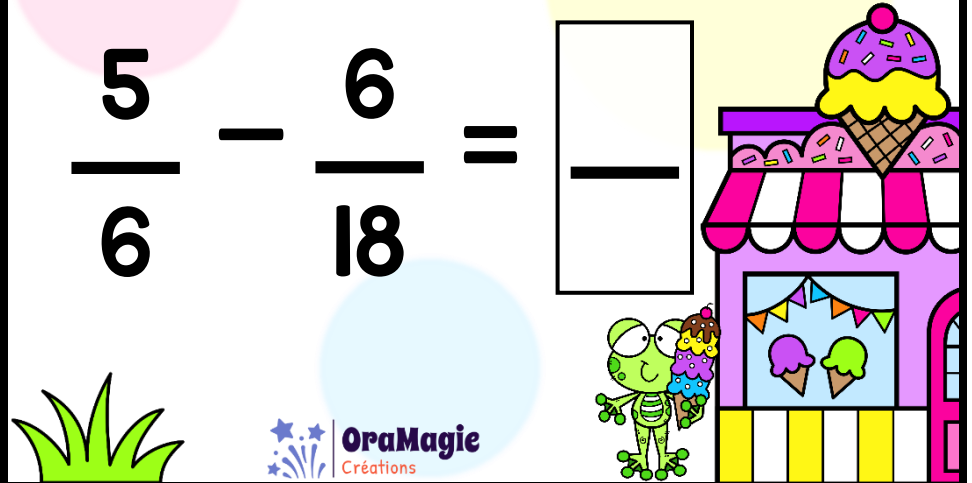
$$\frac{4}{10} + \frac{2}{5} = \underline{\quad}$$



 OraMagie
Créations

4 Soustrais les fractions suivantes.

$$\frac{5}{6} - \frac{6}{18} = \underline{\quad}$$



 OraMagie
Créations

5 Additionne les fractions suivantes.

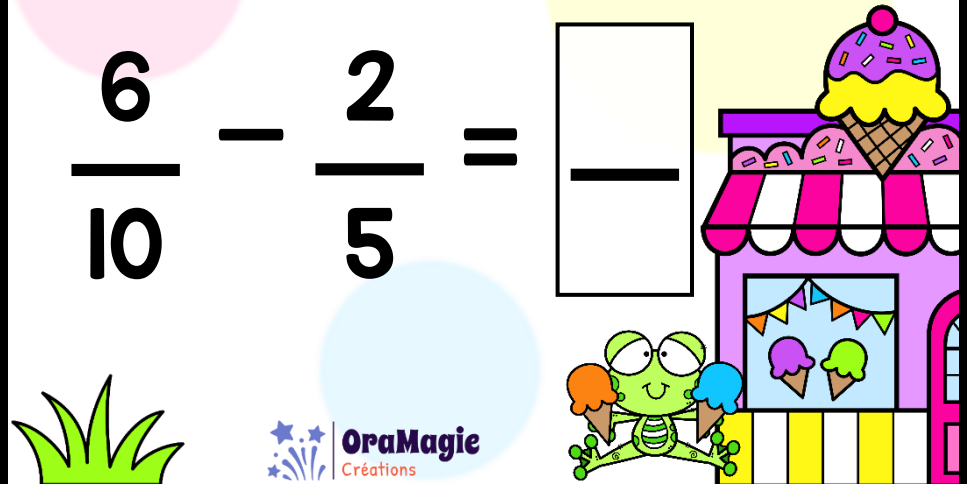
$$\frac{1}{5} + \frac{3}{4} = \underline{\quad}$$



 OraMagie
Créations

6 Soustrais les fractions suivantes.

$$\frac{6}{10} - \frac{2}{5} = \underline{\quad}$$



 OraMagie
Créations

7 Additionne les fractions suivantes.

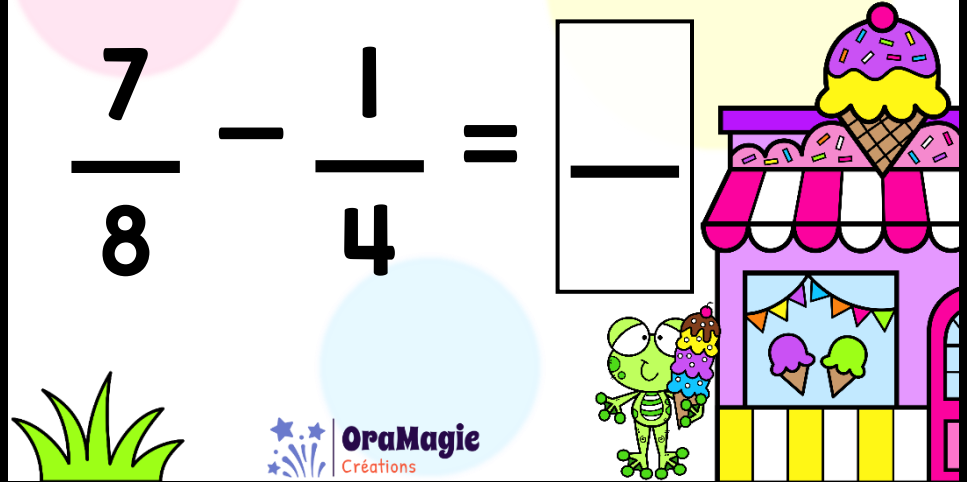
$$\frac{1}{3} + \frac{3}{6} = \frac{\quad}{\quad}$$



 OraMagie
Créations

8 Soustrais les fractions suivantes.

$$\frac{7}{8} - \frac{1}{4} = \frac{\quad}{\quad}$$



 OraMagie
Créations

9 Additionne les fractions suivantes.

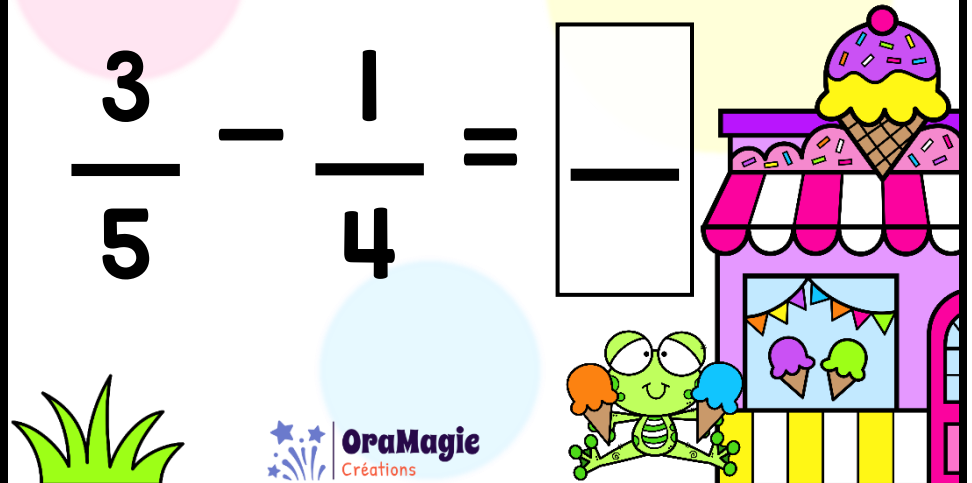
$$\frac{1}{3} + \frac{5}{9} = \frac{\quad}{\quad}$$



 OraMagie
Créations

10 Soustrais les fractions suivantes.

$$\frac{3}{5} - \frac{1}{4} = \frac{\quad}{\quad}$$



 OraMagie
Créations

11 Additionne les fractions suivantes.

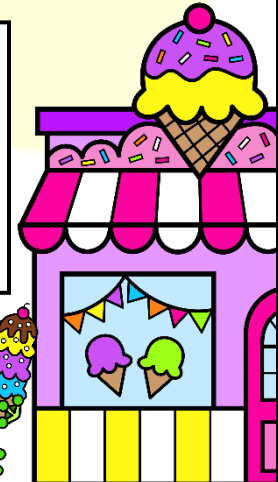
$$\frac{8}{12} + \frac{1}{3} = \frac{\quad}{\quad}$$



 OraMagie
Créations

12 Soustrais les fractions suivantes.

$$\frac{15}{24} - \frac{3}{6} = \frac{\quad}{\quad}$$



 OraMagie
Créations

13 Additionne les fractions suivantes.

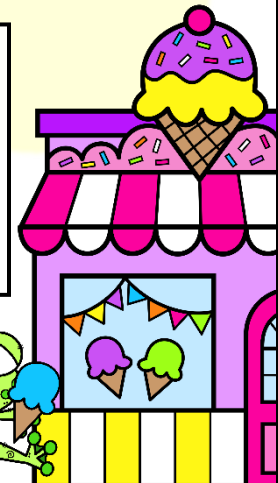
$$\frac{1}{2} + \frac{3}{16} = \frac{\quad}{\quad}$$



 OraMagie
Créations

14 Soustrais les fractions suivantes.

$$\frac{32}{35} - \frac{3}{5} = \frac{\quad}{\quad}$$



 OraMagie
Créations

15 Additionne les fractions suivantes.

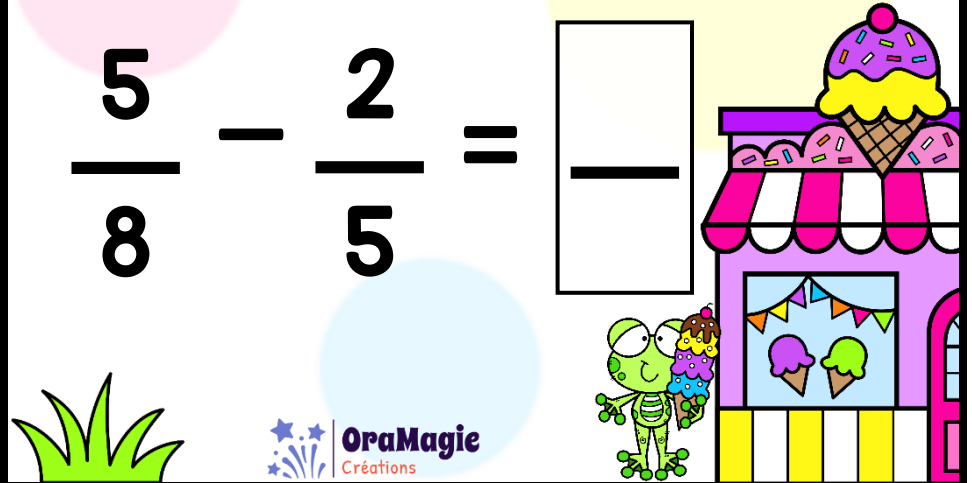
$$\frac{3}{15} + \frac{4}{10} = \frac{\quad}{\quad}$$



 OraMagie
Créations

16 Soustrais les fractions suivantes.

$$\frac{5}{8} - \frac{2}{5} = \frac{\quad}{\quad}$$



 OraMagie
Créations

17 Additionne les fractions suivantes.

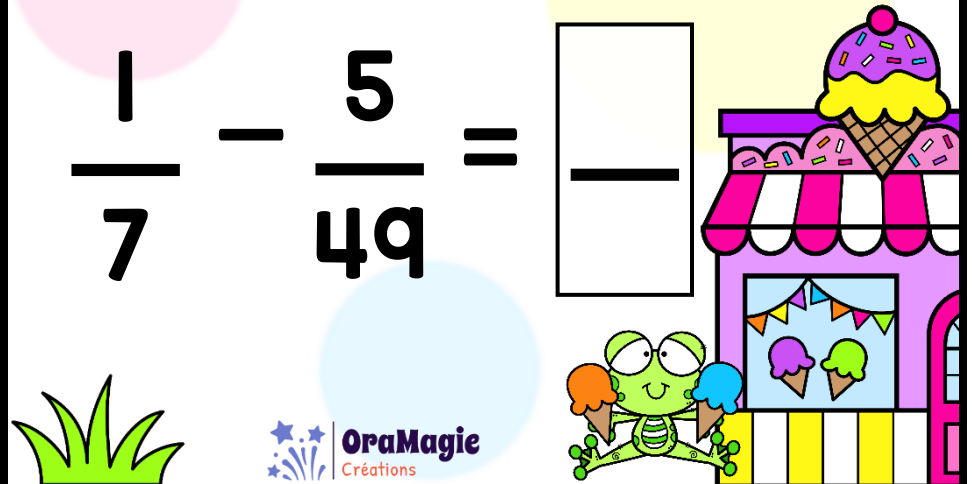
$$\frac{1}{5} + \frac{20}{30} = \frac{\quad}{\quad}$$



 OraMagie
Créations

18 Soustrais les fractions suivantes.

$$\frac{1}{7} - \frac{5}{49} = \frac{\quad}{\quad}$$



 OraMagie
Créations

19 Additionne les fractions suivantes.

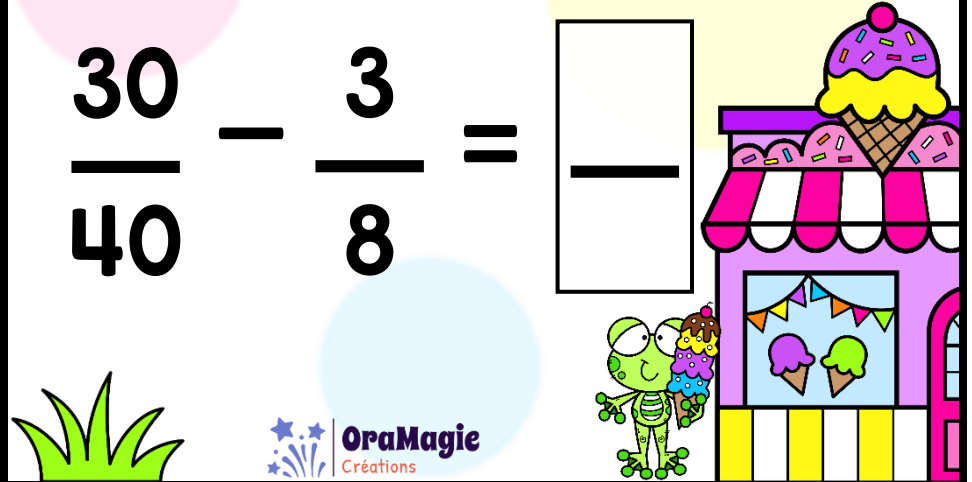
$$\frac{7}{15} + \frac{1}{5} = \frac{\quad}{\quad}$$



 OraMagie
Créations

20 Soustrais les fractions suivantes.

$$\frac{30}{40} - \frac{3}{8} = \frac{\quad}{\quad}$$



 OraMagie
Créations

21 Additionne les fractions suivantes.

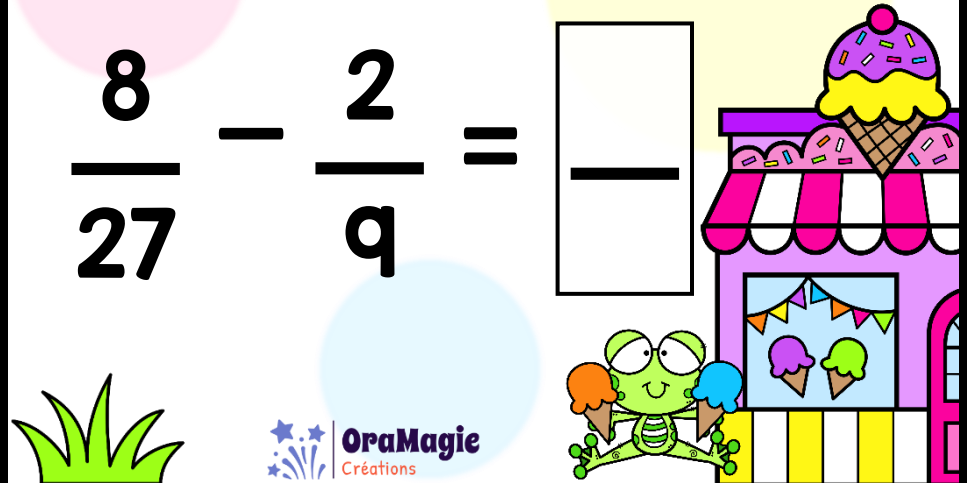
$$\frac{1}{55} + \frac{2}{11} = \frac{\quad}{\quad}$$



 OraMagie
Créations

22 Soustrais les fractions suivantes.

$$\frac{8}{27} - \frac{2}{9} = \frac{\quad}{\quad}$$



 OraMagie
Créations

23 Additionne les fractions suivantes.

$$\frac{10}{50} + \frac{1}{10} = \frac{\quad}{\quad}$$



 OraMagie
Créations

24 Soustrais les fractions suivantes.

$$\frac{2}{11} - \frac{4}{44} = \frac{\quad}{\quad}$$



 OraMagie
Créations

25 Additionne les fractions suivantes.

$$\frac{1}{8} + \frac{7}{56} = \frac{\quad}{\quad}$$



 OraMagie
Créations

26 Soustrais les fractions suivantes.

$$\frac{20}{25} - \frac{3}{5} = \frac{\quad}{\quad}$$



 OraMagie
Créations

27 Additionne les fractions suivantes.

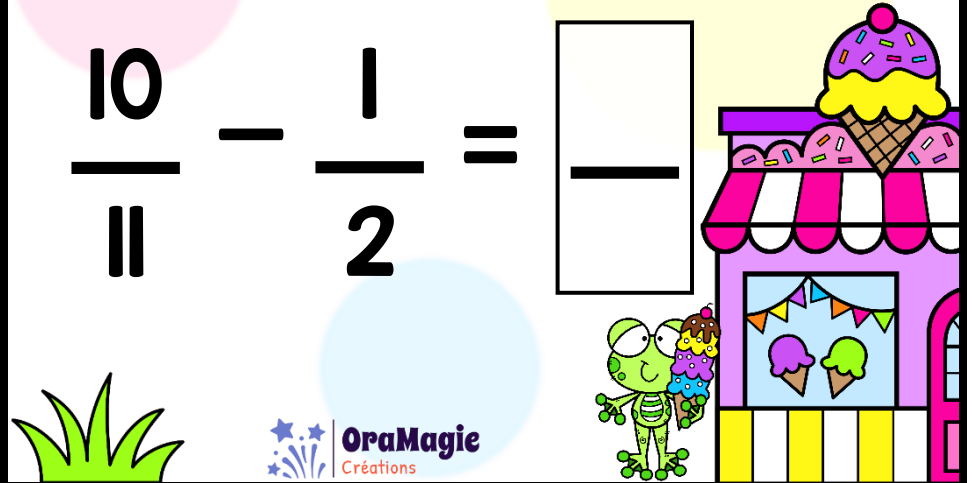
$$\frac{22}{48} + \frac{3}{12} = \frac{\quad}{\quad}$$



 OraMagie
Créations

28 Soustrais les fractions suivantes.

$$\frac{10}{11} - \frac{1}{2} = \frac{\quad}{\quad}$$



 OraMagie
Créations

29 Additionne les fractions suivantes.

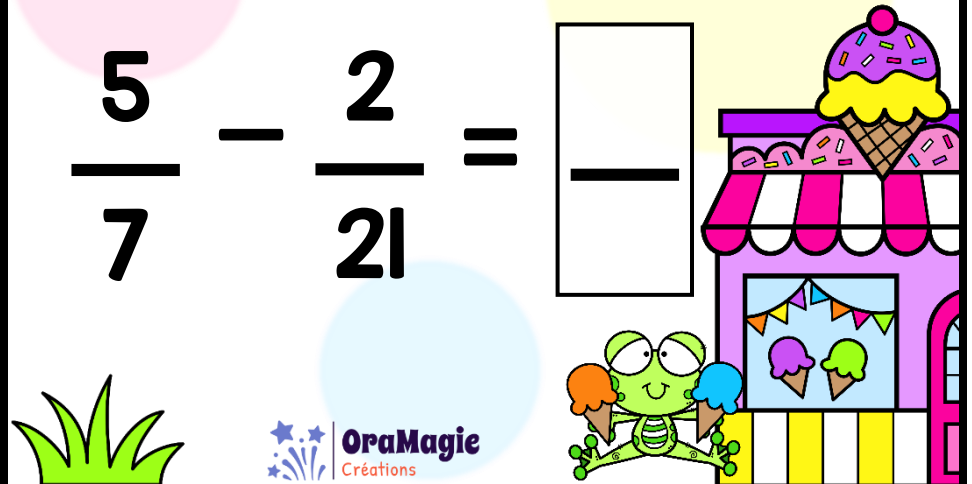
$$\frac{3}{4} + \frac{1}{10} = \frac{\quad}{\quad}$$



 OraMagie
Créations

30 Soustrais les fractions suivantes.

$$\frac{5}{7} - \frac{2}{21} = \frac{\quad}{\quad}$$



 OraMagie
Créations

Nom :

Date :

Ma feuille réponse - Cartes à tâches « Les fractions glacées »

I.		II.		21.	
2.		12.		22.	
3.		13.		23.	
4.		14.		24.	
5.		15.		25.	
6.		16.		26.	
7.		17.		27.	
8.		18.		28.	
9.		19.		29.	
10.		20.		30.	

CORRIGÉ

Ma feuille réponse - Cartes à tâches « Les fractions glacées »

1.	$\frac{11}{12}$	11.	$\frac{12}{12}$	21.	$\frac{11}{55}$
2.	$\frac{4}{12}$	12.	$\frac{3}{24}$	22.	$\frac{2}{27}$
3.	$\frac{8}{10}$	13.	$\frac{11}{16}$	23.	$\frac{15}{50}$
4.	$\frac{9}{18}$	14.	$\frac{11}{35}$	24.	$\frac{4}{44}$
5.	$\frac{19}{20}$	15.	$\frac{18}{30}$	25.	$\frac{14}{56}$
6.	$\frac{2}{10}$	16.	$\frac{9}{40}$	26.	$\frac{5}{25}$
7.	$\frac{5}{6}$	17.	$\frac{26}{30}$	27.	$\frac{34}{48}$
8.	$\frac{5}{8}$	18.	$\frac{2}{49}$	28.	$\frac{9}{22}$
9.	$\frac{8}{9}$	19.	$\frac{10}{15}$	29.	$\frac{17}{20}$
10.	$\frac{7}{20}$	20.	$\frac{15}{40}$	30.	$\frac{13}{21}$